

*Marcelo
Pszybylski*

Contato

taniazyby@yahoo.com.br

Marcelo Pszybylski, nasceu em Curitiba – PR em 1970. Formou-se em Artes Visuais pelo Centro Universitário Uninter.

Segundo depoimento do artista, ele se encantou com a arte ainda na adolescência. “Nos passeios de domingo, eu e minha família frequentávamos o Centro Histórico de Curitiba, onde acontece ainda hoje a Feira de Artes. Lá tive meu primeiro contato com as Artes Plásticas. A partir desse período passei a ser admirador e me encantava a diversidade de Arte que encontrávamos na Feira. Sem entender como seria possível fazer algo tão belo, só aumentava minha admiração. Meu trabalho motiva as pessoas a terem um olhar diferente para o que é descartado, mostrando que tudo pode ser reutilizado, transformado. O metal que poderia ser poluidor do solo e de rios, levando mais de cem anos para se decompor na natureza, hoje posso mostrá-lo em forma de Arte”.

Esteve presente em inúmeras mostras e exposições, entre elas:

- 2015 - Exposição permanente no Centro Histórico de Curitiba, na Feira do Largo da Ordem, aos domingos em Curitiba – PR;
- 2016 - Obra “O Cavalo” premiada na Benchmarking das Artes 2016;
- 2016 - Convite para criar e confeccionar o Monumento, para a cidade de Fazenda Rio Grande – PR com o Título: Olímpias e Para Olímpias 2016;
- 2016 - Participação na gravação do Programa Sr. Brasil, na TV Cultura, com Rolando Boldrin – onde foi doado um violão em metal, para compor o cenário;
- 2016 - Participação no programa Plug, da RPC TV;
- 2017 - Exposição – Galeria Spazio Surreale – Tema Fauna e Flora.



Eletrizante Jogo de Volumes

Marcelo Pszybylski

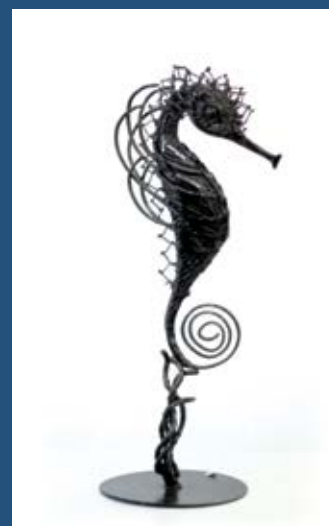
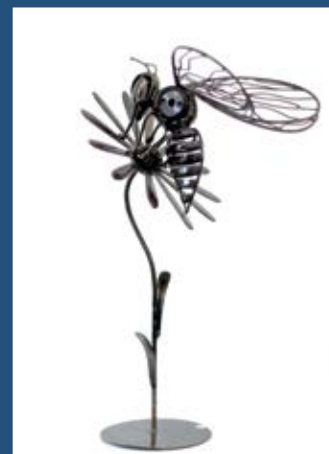
Eletrizante Jogo de Volumes de Marcelo Pszybylski

Sempre elaboradas sobre um sólido equilíbrio formal, as obras de Marcelo Pszybylski revelam uma concreta aderência da composição a uma tradição sabiamente reelaborada com subjetividade juntamente com a rigorosa sensibilidade das mais válidas experiências modernas.

A linha sóbria de suas obras não induz a complacências emotivas, mas se recolhe intensa e meditada, seja num eletrizante jogo de volumes, seja em fugas fantásticas. Um colóquio entre o artista e os animais, possui um ritmo inteligente, que se espalha harmoniosamente de escultura a escultura, com a felicidade de expandir a sua riqueza.

Cada escultura nasce sobre a base de um claro realismo e de uma natureza obtida através de acentos analíticos das formas enclausuradas em si mesmas. O caminho de sua arte é bem claro e consequente, nada pode parecer como uma ilógica aventura.

A linha sóbria de suas esculturas não induz a complacências emotivas, mas se encolhe intensa e meditada ora num eletrizante jogo de volumes, ora em fugas solucionadas, quase a sugerir movimentos reais e, ao mesmo tempo, fantásticos.



Visitação

DE 6 DE ABRIL
A 5 DE MAIO DE 2017
SEGUNDA A SEXTA-FEIRA
DAS 9H ÀS 17H

Local

RUA ROSA E SILVA, 60
SÃO PAULO

Realização

CONSELHO REGIONAL DE
CONTABILIDADE DO
ESTADO DE SÃO PAULO
(CRCSP)

INSTITUTO DE
RECUPERAÇÃO DO
PATRIMÔNIO HISTÓRICO
NO ESTADO DE
SÃO PAULO (IPH)

Emanuel von Lauenstein Massarani
Crítico de arte e presidente do IPH