

BALANÇO  
SOCIOAMBIENTAL  
CRCSP  
2014



*As falhas dos homens eternizam-se no bronze,  
as suas virtudes escrevemos na água.*  
William Shakespeare



Apresentação



Introdução



Gestão Institucional



Gestão de Pessoas



Gestão de Registro, Fiscalização e  
Educação Continuada



Gestão de Responsabilidade Socioambiental



Balanço Socioambiental em Dados





A água é fonte da vida.  
Não importa quem somos,  
o que fazemos, onde vivemos,  
nós dependemos dela para  
viver. No entanto, por maior  
que seja a importância da água,  
as pessoas continuam poluindo  
os rios e suas nascentes,  
esquecendo o quanto ela é  
essencial para nossas vidas.





# APRESENTAÇÃO

A transparência das informações é a base que o Conselho Regional de Contabilidade do Estado de São Paulo (CRCSP) usa para publicar mais uma edição anual do seu *Balanço Socioambiental*.

Ferramenta a serviço da responsabilidade social, o *Balanço Socioambiental CRCSP 2014* é o relatório que apresentamos aos profissionais da Contabilidade e à sociedade das ações que praticamos nesse ano.

Dentre as missões do CRCSP de registrar, fiscalizar e implementar o desenvolvimento profissional dos profissionais da Contabilidade reputamos como da mais alta importância a atenção que focamos na preservação do meio ambiente e nas ações dirigidas à comunidade.

O CRCSP é parte integrante do Programa de Voluntariado da Classe Contábil (PVCC), coordenado pelo Conselho Federal de Contabilidade (CFC), e tem um extenso programa de divulgação de como destinar parte do imposto devido aos Fundos das Crianças e dos Idosos.

Essa divulgação é dirigida aos profissionais da Contabilidade, pois somos nós que podemos esclarecer aos nossos clientes que o seu imposto pode ajudar crianças, adolescentes e idosos de suas cidades.

Além do caráter educativo aos profissionais, o CRCSP tem como missão aprofundar as experiências em prol das melhorias sociais e ambientais da entidade, dos seus conselheiros e funcionários, avançando continuamente e buscando novos desafios.

Esperamos que este *Balanço* mostre à sociedade nosso trabalho em 2014 e sirva como incentivo para continuarmos vencendo novos desafios sociais e ambientais.

**CLAUDIO FILIPPI**  
Presidente



# Introdução

O *Balanço Socioambiental CRCSP 2014* tem como pano de fundo um elemento essencial à vida: a água. Fonte de preocupação em nível mundial, a água começa a ser valorizada em nosso país depois de seguidas crises de abastecimento.

O elemento água está presente nesta edição, que mostra o que o Conselho Regional de Contabilidade do Estado de São Paulo (CRCSP) fez em 2014 pelo aumento das ações sociais e pelo meio ambiente. A publicação seguiu as Normas Brasileiras de Contabilidade, emanadas pelo Conselho Federal de Contabilidade (CFC) para este tipo de relatório.

Este *Balanço* evidencia os princípios e valores desta entidade por meio dos dados apresentados pelos departamentos, gerências e diretoria que implementam o trabalho e a organização do CRCSP.

A missão, as ações e os compromissos do CRCSP com os funcionários, a comunidade contábil e a sociedade é o cumprimento da função social que o Conselho, o órgão que regulamenta a profissão contábil, torna pública com esta edição.

O *Balanço* traz os tópicos de cada trabalho desenvolvido, dividido por capítulos para que sua leitura e visualização fiquem mais claras e acessíveis ao público a que é dirigido.

O capítulo inicial mostra a “Gestão Institucional” do Conselho: sua estrutura organizacional, seus princípios, trabalhos e eventos realizados pelo CRCSP ao longo de 2014.

“Gestão de Pessoas”, título do capítulo a seguir, apresenta a política de relações humanas desenvolvida pelo CRCSP junto aos seus funcionários; quantos são, escolaridade, benefícios e uma importante pesquisa que mede o nível de satisfação de quem trabalha nesta autarquia.

Nos capítulos seguintes são expostos a “Gestão de Registro”, a “Gestão de Educação Profissional Continuada”, a “Gestão de Responsabilidade Socioambiental” e a “Fiscalização 2014”.

Para encerrar, o capítulo denominado “Balanço Socioambiental em Dados” apresenta os números da Demonstração do Valor Adicionado (DVA), os Indicadores do Resultado Operacional e Social, os Indicadores dos Benefícios Sociais à Comunidade, o Planejamento Social 2015 e as Notas Explicativas do Balanço Socioambiental 2014.

## Gestão Institucional

### História

O Conselho Regional de Contabilidade do Estado de São Paulo (CRCSP) foi fundado no dia 14 de dezembro de 1946. Ele integra o Sistema CFC/CRCs, criado a partir da promulgação do Decreto-lei nº 9.295, em 27 de maio de 1946, para regulamentar e fiscalizar a profissão contábil no Brasil.

### Missão

Promover o desenvolvimento da profissão contábil, primando pela ética e qualidade na prestação dos serviços, realizando o registro e a fiscalização de profissionais e organizações contábeis, atuando como fator de proteção da sociedade.

### Visão

Ser referência nacional e internacional como órgão de profissão regulamentada, politicamente articulado e formador de opinião em questões socioeconômicas, tributárias, técnicas e organizacionais, consolidando a profissão contábil como fator de proteção da sociedade.







## Valores

**Transparência:** agir com clareza, assumindo a responsabilidade por atos e escolhas.

**Respeito:** estar aberto ao diálogo e interagir, interna e externamente, de modo a compartilhar ações e objetivos que levem ao bem comum.

**Eficiência:** atender às demandas dos profissionais da Contabilidade com presteza na entrega dos serviços.

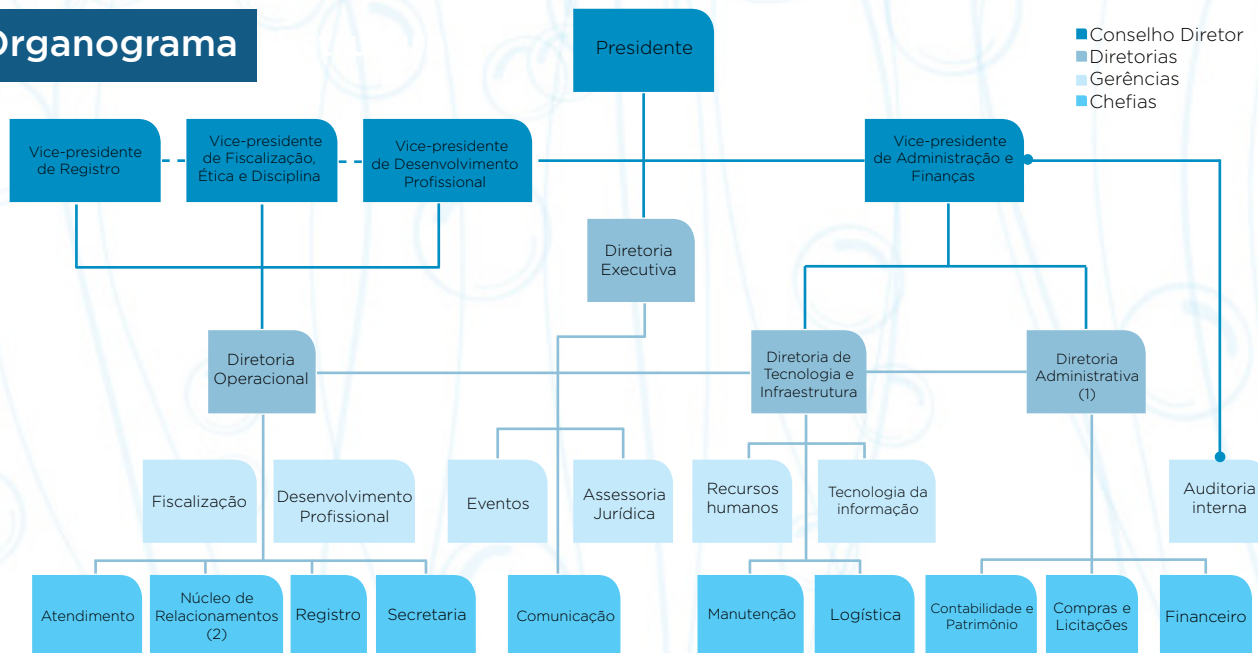
**Excelência:** cultivar ambientes que propiciem a realização de um trabalho de alta qualidade, relevante para quem o executa, para a instituição e para a sociedade.

**Integridade:** primar pelos padrões que levam ao bem-estar comum, alinhando posturas adequadas para o cumprimento de nossa missão.

**Sustentabilidade:** alinhar atitudes e preservar os recursos do CRCSP e do planeta, respeitando a entidade e os públicos interno e externo.



# Organograma



(1) Qualidade e Relatório de Gestão

(2) Relacionamento com as Delegacias

## Localização

A sede do CRCSP está localizada na Rua Rosa e Silva, 60, em São Paulo. São 17 mil m² divididos em três torres.

Para atender os profissionais no interior e no litoral, o CRCSP conta com 18 delegacias regionais e 125 delegacias locais, localizadas em cidades estratégicas do estado de São Paulo.

## Ouvidoria

Os profissionais da Contabilidade possuem diversos canais de comunicação com o CRCSP, entre eles a Ouvidoria. O departamento é responsável por receber sugestões, consultas e reclamações em caráter recursal, referentes aos serviços prestados pelo Conselho.

Em 2014 a Ouvidoria realizou 504 atendimentos, dos quais 53% correspondem a reclamações, 42% do total foram consultas, 4% elogios e 1% sugestões. As manifestações versaram sobre diversos assuntos, sendo as atividades de Registro e Fiscalização os temas mais recorrentes.

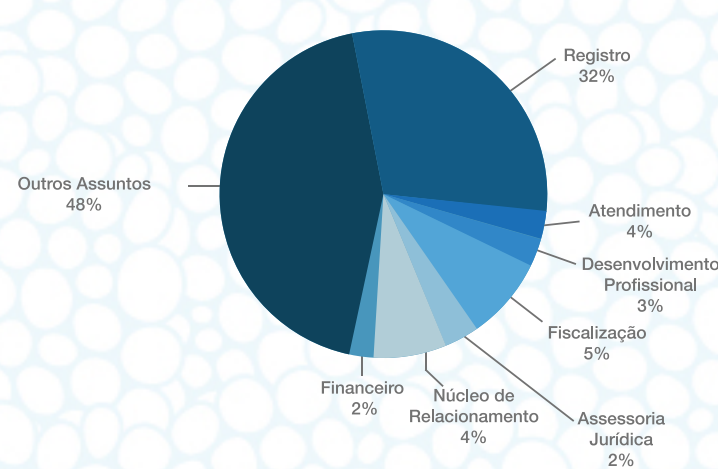


# Ouvidoria

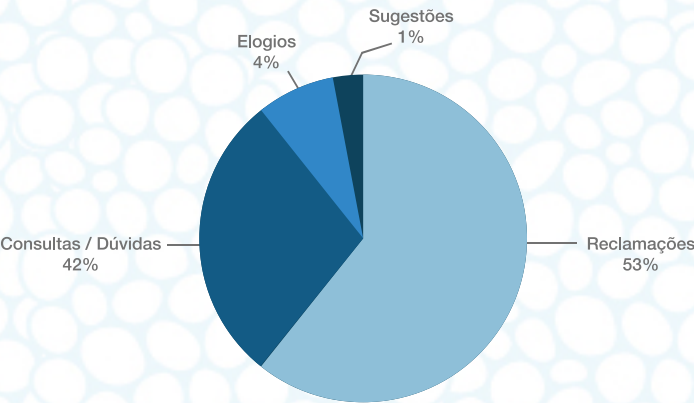
DEPTO.	JANEIRO		FEVEREIRO		MARÇO		ABRIL		MAIO		JUNHO		JULHO		AGOSTO		SETEMBRO		OUTUBRO		NOVEMBRO		DEZEMBRO		TOTAL	
	Qtde.	%	Qtde.	%	Qtde.	%	Qtde.	%	Qtde.	%	Qtde.	%	Qtde.	%	Qtde.	%	Qtde.	%	Qtde.	%	Qtde.	%	Qtde.	%	Qtde.	%
Registro	8	18%	7	20%	8	21%	10	26%	46	55%	20	31%	15	33%	16	35%	15	28%	7	29%	3	21%	6	32%	161	32%
Atendimento	1	2%	6	17%	2	5%	0	0%	0	0%	1	2%	1	2%	1	2%	3	6%	1	4%	1	7%	1	5%	18	4%
Desenv. Profissional	1	2%	1	3%	2	5%	0	0%	0	0%	3	5%	2	4%	2	4%	4	8%	1	4%	1	7%	0	0%	17	3%
Fiscalização	1	2%	4	11%	2	5%	2	5%	1	1%	3	5%	1	2%	3	75%	4	8%	2	8%	4	29%	1	5%	28	6%
Assessoria Jurídica	1	2%	1	3%	1	3%	0	0%	1	1%	0	0%	2	4%	1	25%	2	4%	0	0%	0	0%	2	11%	11	2%
Núcleo Relacionamento	1	2%	1	3%	0	0%	2	5%	1	1%	0	0%	1	2%	2	4%	7	13%	3	13%	1	7%	2	11%	21	4%
Financeiro	0	0%	1	3%	1	3%	1	3%	1	1%	0	0%	1	2%	0	0%	1	2%	1	4%	0	0%	1	5%	8	2%
Eventos	0	0%	0	0%	0	0%	0	0%	0	0%	0	0%	0	0%	0	0%	0	0%	0	0%	0	0%	0	0%	0	0%
Outros Assuntos Ouv.	31	70%	14	40%	22	58%	24	62%	33	40%	37	58%	22	49%	21	46%	17	32%	9	38%	4	29%	6	32%	240	48%
TOTAL GERAL	44	100%	35	100%	38	100%	39	100%	83	100%	64	100%	45	100%	46	100%	53	100%	24	100%	14	100%	19	100%	504	100%

OUVIDORIA																										
Reclamações	25	57%	20	57%	24	63%	25	64%	52	63%	39	61%	24	53%	19	41%	21	40%	10	42%	3	21%	6	32%	268	53%
Consultas/Dúvidas	17	39%	14	40%	13	34%	14	36%	27	33%	21	33%	17	38%	24	52%	30	57%	12	50%	10	71%	12	63%	211	42%
Elogios	2	5%	1	3%	1	3%	0	0%	3	4%	1	2%	3	7%	2	4%	1	2%	2	8%	1	7%	1	5%	18	4%
Sugestões	0	0%	0	0%	0	0%	0	0%	1	1%	3	5%	1	2%	1	2%	1	2%	0	0%	0	0%	0	0%	7	15%
Total da Ouvidoria	44	100%	35	100%	38	100%	39	100%	83	100%	64	100%	45	100%	46	100%	53	100%	24	100%	14	100%	19	100%	504	100%

Percentuais por Departamento



Percentuais da Ouvidoria por tipos de manifestação



## **Comissão Consultiva do CRCSP**

Dá suporte técnico e de estratégia para o Conselho Diretor, quando solicitado, nas questões que envolvem a profissão contábil.

## **Comissão CRCSP Melhor Idade**

Tem como meta manter os profissionais da Contabilidade integrados à classe e às entidades, promovendo palestras.

## **Comissão CRCSP Mulher**

Visa promover o aprimoramento técnico e cultural das mulheres profissionais da Contabilidade e incentivar sua participação nas entidades e na política do País.

## **Comissão da Concessão de Diplomas e Medalhas**

Assessora o Conselho Diretor na escolha das personalidades a serem agraciadas pelo CRCSP, após aprovação pelo plenário.

## **Comissão de Assessoramento à Câmara de Desenvolvimento Profissional**

Desenvolve trabalhos envolvendo processos de cadastro de palestrantes e instrutores e programas de convênios com instituições de ensino para cursos de pós-graduação.

## **Comissão de Assessoramento à Fiscalização**

Aprecia os expedientes ou questões que sejam inéditos nos quais a área da Fiscalização tenha dúvidas, sugerindo medidas à vice-presidência.

## **Comissão de Assessoramento ao Registro**

Analisa expedientes ou questões que sejam inéditos ou que a área de Registro não possa resolver, sugerindo medidas à vice-presidência.

## **Comissão de Controle de Delegacias**

Acompanha os procedimentos de remanejamento, exoneração e nomeação de delegados regionais e locais, propondo o que se fizer necessário às instâncias superiores.

## **Comissão de Desenvolvimento Científico**

Tem como finalidade intensificar esforços para conscientizar os graduandos em Ciências Contábeis e profissionais da Contabilidade com registro no CRCSP sobre a importância da profissão.

## **Comissão de Educação Profissional Continuada**

É responsável pelo credenciamento de capacitadoras, cursos e instrutores para o Programa de Educação Profissional Continuada.

## **Comissão de Estudos de Mediação e Arbitragem**

Promove estudos sobre Mediação e Arbitragem, suprindo e dando suporte a palestras e demais iniciativas relacionadas ao assunto.

## **Comissão de Projetos Culturais**

Realiza ações de incentivo à cultura, como exposições e apresentações de poesia.



### **Comissão de Projetos Sociais**

Também conhecida como CRCSP Social, tem como meta o desenvolvimento de programas sociais junto à comunidade contábil e à sociedade.

### **Comissão de Publicações**

Opina sobre matérias de autoria do CRCSP ou de terceiros a serem divulgadas por meio dos veículos de comunicação da entidade.

### **Comissão da TV CRCSP**

É responsável pela pauta dos programas da TV CRCSP.

### **Comissão de Reestruturação Departamental**

Criada para revisar os procedimentos e atividades dos departamentos do CRCSP, buscando assim aumentar a eficiência do Conselho.

### **Comissão de Representação junto à Área Privada**

Por meio de ações, busca atrair o profissional da Contabilidade da área privada ao CRCSP.

### **Comissão de Representação junto à Área Pública**

Tem como finalidade estreitar as relações com as esferas da área pública, para, em conjunto, buscar alinhamento com as normas de Contabilidade voltadas a este segmento.

### **Comissão do Ciclo de Palestras**

Elabora a Resenha de Matérias Técnicas, publicação semanal com os principais atos legais, artigos e comentários da área contábil. É responsável pelas palestras semanais.

### **Comissão para PMEs (Pequenas e Médias Empresas)**

Tem como finalidade promover estudos no âmbito das pequenas e médias empresas, sugerindo modificações e incentivando a realização de cursos e palestras no contexto da Educação Profissional Continuada.

### **Comissão para Revisão do Regimento Interno do Conselho Regional de Contabilidade do Estado de São Paulo**

Foi criada para revisar o Regimento Interno do CRCSP, que data de 2011, conforme novas orientações dadas pelo CFC.

### **Comissão para Revisão dos Programas de Fiscalização de Auditoria**

Responsável pela revisão da programação de fiscalização nas organizações de auditoria e por recomendar cursos para a atualização e treinamento dos fiscais do CRCSP.

### **Comissão Permanente de Transparência**

Visa atender à Resolução CFC nº 1.439/2013, que trata da política de acesso e segurança da informação no âmbito do Sistema CFC/CRCs, de acordo com as normas gerais estabelecidas pela Lei nº 12.527/2011.



### **Conselho Editorial da revista Gestor Contábil**

O conselho visa estabelecer os princípios básicos de qualidade técnica da revista.

### **Grupo de Trabalho - Fórum Estadual para Debates de Temas: Honorários Contá- beis, Combate ao Aviltamento e à Concorrência Desleal**

Cabe elaborar material para que as entidades multipliquem em cada região os “Fóruns Regionais”, enviando os resultados e sugestões para serem compilados, elaborando um material único para ser divulgado.

### **Grupo de Trabalho - Atividades para Professores**

Atua no desenvolvimento dos programas do projeto nº 16 da Educação Voluntária aos Profissionais da área acadêmica.

### **Grupo de Trabalho - Atualização do Acervo da Biblioteca do CRCSP**

Tem o objetivo de ajudar na atualização do acervo físico e digital, ações para divulgação e melhor utilização pelo público da Biblioteca do CRCSP.

### **Grupo de Trabalho - Criação de Representatividade**

Sua função é assessorar o Conselho Diretor na definição das ações desenvolvidas pelo Conselho de forma a ampliar sua representatividade junto aos profissionais da Contabilidade e demais entidades da classe contábil.





### **Grupo de Trabalho - Prestação de Contas Eleitorais**

Foi criado para atender a legislação pertinente, que reflete na valorização da profissão e nova oportunidade de trabalho para a realização de atividades, para tratar da prestação de contas das campanhas eleitorais dos candidatos a governador, senador da República, deputados federais e estaduais no pleito realizado em 2014.

### **Grupo de Trabalho para Apoio à Comissão Estadual do Jovem Contabilista e da Integração Estudantil**

A Comissão CRCSP Jovem passou a se chamar Grupo de Trabalho para Apoio à Comissão Estadual do Jovem Contabilista e da Integração Estudantil. Entre suas responsabilidades, está a realização de palestras e eventos destinados à capacitação dos estudantes dos cursos de Contabilidade e profissionais recém-formados para orientá-los em relação ao mercado de trabalho e incentivar sua participação nas entidades de classe.

## **Eventos**

### **Dia do Profissional da Contabilidade**

No dia 12 de maio de 2014, foi celebrado o Dia do Profissional da Contabilidade (comemorado em 25 de abril) na sede do CRCSP. Na ocasião, foram entregues as medalhas Joaquim Monteiro de Carvalho aos profissionais Laelso Rodrigues e Osvaldo Monéa e Pedro Pedreschi ao profissional Arthur Alexandre dos Santos Filho.

### **Aniversário do CRCSP**

A solenidade em comemoração aos 68 anos de instalação do CRCSP aconteceu em 15 de dezembro de 2014. Os profissionais Dorival da Rocha Mello e Miguel Roberto Gherrize receberam a medalha Joaquim Monteiro de Carvalho e o profissional Valdir Renato Coscodai foi agraciado com a medalha Pedro Pedreschi.

# Prêmios

## Prêmio CRCSP para Teses e Dissertações

Foram premiadas as dissertações:

\* “A Compreensibilidade das Informações Contábeis e sua Relação com os Custos de Transformação sob a Ótica dos Profissionais de Investimentos”, do mestre Roberto Bomgiovani Cazzari.

\* “O Uso do Valor Justo e suas Relações com os Valores de Mercado das Instituições Financeiras”, do mestre Samir Sayed.

\* “Contabilidade Islâmica: uma Análise Comparativa das Diferenças e Semelhanças entre as Normas Contábeis Internacionais emitidas pelo AAOIFI e Iasb”, do mestre Ahmed Sameer El Khatib.

A doutora Camila Pereira Boscov recebeu o prêmio na categoria doutorado pela tese “Mudanças Organizacionais Observadas durante o Processo de Implementação dos Pronunciamentos do CPC Baseados nas IFRS”.

## Prêmio José Joaquim Boarin Professor Notável

O homenageado da edição 2014 foi o professor doutor Eliseu Martins, da FEA-USP.





# Gestão de Pessoas

## Características do corpo funcional

Escolaridade	
Fundamental incompleto	2
Fundamental completo	1
Ensino médio incompleto	0
Ensino médio completo	28
Superior incompleto	41
Superior completo	94
Pós-graduação	34
Mestrado	2
<b>Total</b>	<b>202</b>
Faixa etária	
19 a 23	1
24 a 28	10
29 a 33	35
34 a 38	34
39 a 43	34
44 a 48	33
49 a 53	18
54 a 58	19
Acima 58	18
<b>Total</b>	<b>202</b>

Do total de 202 funcionários do CRCSP em 2014, 127 eram homens e 75, mulheres.

### Estagiários

Em 2014, havia 19 estagiários no CRCSP. Destes, 14 com ensino médio incompleto, quatro com ensino superior incompleto e um com ensino superior completo. São 11 mulheres e oito homens.

### Faixa etária dos estagiários

19 a 23	14
24 a 28	1
29 a 33	2
34 a 38	2
<b>Total</b>	<b>19</b>



## Benefícios

- **Assistência médica:** Porto Seguro Saúde.
- **Assistência odontológica:** Inpao Dental.
- **Vale-alimentação:** R\$ 378,00 por mês.
- **Vale-refeição:** 22 vales de R\$ 30,00 por mês.
- **Auxílio educação:** R\$ 7.887,29 foi o valor investido em bolsas de estudo em 2014.
- **Reembolso creche:** foram reembolsados R\$ 154.677,42.

- **Cursos de capacitação:** o valor investido em treinamentos foi de R\$ 44.680,00.

## Saúde e bem-estar

- **Vacinação:** em 2014 foram aplicadas 162 doses da vacina contra gripe, Trivalente.
- **Mapeamento Saúde:** realizado em 2014 o Mapeamento Saúde teve a adesão de 159 funcionários. A ferramenta utilizada avalia as condições e hábitos alimentares, atividades de lazer, passatempos, estudos e até mesmo a qualidade do sono. Com a mensuração destes itens foi possível compreender um pouco mais da rotina diária do grupo de colaboradores.

**Evento nutricional (bioimpedância):** extensivo aos colaboradores que participaram do “mapeamento saúde”, 136 funcionários realizaram o exame de bioimpedância. Por meio de uma balança e com o devido acompanhamento profissional, é apresentado um relatório com informações da composição corporal, diagnóstico de obesidade, controle músculo-gordura, massa magra sementar e gordura segmentada, além de um plano de exercícios individual.

**Ginástica laboral:** são realizadas aulas de ginástica laboral para todo corpo de funcionários. Aulas de 15 minutos, duas vezes por semana, e aulas especiais uma vez ao mês.

**Sipat:** a Semana Interna de Prevenção de Acidentes (Sipat) foi realizada entre os dias 26 e 28 de novembro pela Comissão Interna de Prevenção de Acidentes (Cipa). Os temas abordados foram “Controle de Pragas Urbanas”, “Diabetes e Complicações Bucais” e “Doenças Sexualmente Transmissíveis (DSTs)”.





## I - Condições Físicas e Ambientais

### 1- Climatização do ambiente

Ótimo	13	8%
Bom	67	39%
Regular	51	30%
Ruim	39	23%
Desconheço	1	1%

### 2- Iluminação do ambiente

Ótimo	43	25%
Bom	94	55%
Regular	29	17%
Ruim	5	3%
Desconheço	0	0%

### 3- Acústica

Ótimo	22	13%
Bom	76	44%
Regular	53	31%
Ruim	20	12%
Desconheço	0	0%

### 4-Espaço físico

Ótimo	34	20%
Bom	93	54%
Regular	34	20%
Ruim	10	6%
Desconheço	0	0%

### 5- Limpeza e manutenção

Ótimo	38	22%
Bom	94	55%
Regular	32	19%
Ruim	7	4%
Desconheço	0	0%

### 6-Móveis

Ótimo	36	21%
Bom	87	51%
Regular	35	20%
Ruim	13	8%
Desconheço	0	0%

## 7- Computadores e equipamentos

Ótimo	42	25%
Bom	96	56%
Regular	29	17%
Ruim	4	2%
Desconheço	0	0%

## 8- Veículos

Ótimo	33	19%
Bom	65	38%
Regular	9	5%
Ruim	4	2%
Desconheço	60	35%

## 9- Material de expediente

Ótimo	37	22%
Bom	97	57%
Regular	24	14%
Ruim	6	4%
Desconheço	7	4%

## 10-Segurança

Ótimo	38	21%
Bom	100	51%
Regular	35	20%
Ruim	13	8%
Desconheço	0	0%

# II - Relacionamentos

## 11- Prestadores de serviços

Ótimo	46	27%
Bom	104	61%
Regular	9	5%
Ruim	2	1%
Desconheço	10	6%

## 12- Colegas do mesmo setor

Ótimo	60	35%
Bom	97	57%
Regular	10	6%
Ruim	4	2%
Desconheço	0	0%

### 13- Colegas de outros setores

Ótimo	46	27%
Bom	104	61%
Regular	9	5%
Ruim	2	1%
Desconheço	10	6%

### 14- Chefia imediata

Ótimo	55	32%
Bom	93	54%
Regular	20	12%
Ruim	3	2%
Desconheço	0	0%

### 15- Conselheiros

Ótimo	29	27%
Bom	72	61%
Regular	25	5%
Ruim	12	1%
Desconheço	33	6%

### 16- Presidência e vice-presidências

Ótimo	31	18%
Bom	63	37%
Regular	25	15%
Ruim	14	8%
Desconheço	38	22%

## II - Satisfação Funcional

### 17- Horário de trabalho

Ótimo	24	27%
Bom	106	61%
Regular	31	5%
Ruim	10	1%
Desconheço	0	6%

### 18- Pontualidade no pagamento dos salários

Ótimo	136	80%
Bom	34	20%
Regular	1	1%
Ruim	0	0%
Desconheço	0	0%



## 19- Remuneração em relação ao mercado

Ótimo	16	9%
Bom	80	47%
Regular	53	31%
Ruim	21	12%
Desconheço	1	1%

## 20- Reajuste salarial

Ótimo	13	8%
Bom	63	37%
Regular	63	37%
Ruim	31	18%
Desconheço	1	1%

## 21- Participação em tomada de decisões

Ótimo	6	4%
Bom	41	24%
Regular	55	32%
Ruim	45	26%
Desconheço	24	14%

## 22- Trabalho ou atividade executada

Ótimo	28	16%
Bom	96	56%
Regular	36	21%
Ruim	9	5%
Desconheço	2	1%

## 23- Interação do seu trabalho com demais setores

Ótimo	21	12%
Bom	76	44%
Regular	52	30%
Ruim	14	8%
Desconheço	8	5%

## 24- Política de promoção e reconhecimento

Ótimo	10	6%
Bom	23	13%
Regular	41	24%
Ruim	89	52%
Desconheço	8	5%

## 25- Imagem institucional

Ótimo	25	15%
Bom	79	46%
Regular	42	25%
Ruim	15	9%
Desconheço	10	6%

## 26- Convênios

Ótimo	54	32%
Bom	96	56%
Regular	15	9%
Ruim	3	2%
Desconheço	3	2%

## 27- Auxílio-educação

Ótimo	16	9%
Bom	54	32%
Regular	34	20%
Ruim	22	13%
Desconheço	45	26%

## 28- Outros benefícios

Ótimo	42	25%
Bom	103	60%
Regular	19	11%
Ruim	4	2%
Desconheço	3	2%

## 29- Cursos e treinamentos

Ótimo	11	6%
Bom	63	37%
Regular	50	29%
Ruim	37	22%
Desconheço	10	6%

## 30- Ações de saúde e bem-estar

Ótimo	21	12%
Bom	86	50%
Regular	48	18%
Ruim	13	8%
Desconheço	3	2%

### 31- Eventos comemorativos

Ótimo	22	13%
Bom	65	38%
Regular	41	24%
Ruim	30	18%
Desconheço	13	8%

### 32- Meios de comunicação

Ótimo	20	12%
Bom	80	47%
Regular	49	29%
Ruim	21	12%
Desconheço	1	1%

### 33- Comunicação e tempo de resposta

Ótimo	15	9%
Bom	61	36%
Regular	68	40%
Ruim	26	15%
Desconheço	1	1%

### 34- Divulgação dos eventos promovidos pelo Conselho

Ótimo	17	10%
Bom	83	49%
Regular	46	27%
Ruim	15	9%
Desconheço	10	6%

### 35- Divulgação e conhecimento das normas internas

Ótimo	12	7%
Bom	85	50%
Regular	58	34%
Ruim	15	9%
Desconheço	1	1%

### 36- Sinalização

Ótimo	16	9%
Bom	74	43%
Regular	55	32%
Ruim	24	14%
Desconheço	2	1%



# Gestão de Registro



## Exame de Suficiência no estado de São Paulo

**6 de abril de 2014**

\* Bacharéis em Ciências Contábeis  
Inscritos: 9.742  
Presentes: 8.587  
Aprovados: 4.594  
Índice de aprovação: 53,49%

\* Técnicos em Contabilidade  
Inscritos: 4.008  
Presentes: 3.394  
Aprovados: 1.023  
Índice de aprovação: 30,14%

**14 de setembro de 2014**

\* Bacharéis em Ciências Contábeis  
Inscritos: 7.724  
Presentes: 6.880  
Aprovados: 3.239  
Índice de aprovação: 47,07%

\* Técnicos em Contabilidade  
Inscritos: 3.845  
Presentes: 3.421  
Aprovados: 949  
Índice de aprovação: 27,74%

# Registros em 2014

ASSUNTO	TOTAL
<b>Registro originário</b>	<b>6.755</b>
Contador	4.226
Técnico em Contabilidade	2.529
<b>Registro provisório</b>	<b>1.242</b>
Contador	1.198
Técnico em Contabilidade	44
<b>Comunicação exercício prof. em São Paulo</b>	<b>951</b>
Contador	760
Técnico em Contabilidade	191
<b>Registro transferido para este CRC</b>	<b>126</b>
Contador	107
Técnico em Contabilidade	19
<b>Registro transferido para outro CRC</b>	<b>106</b>
Contador	65
Técnico em Contabilidade	41

<b>Alteração de categoria</b>	<b>602</b>
<b>Restabelecimento secundário</b>	<b>0</b>
Contador	0
Técnico em Contabilidade	0
<b>Renovação provisório</b>	<b>0</b>
Contador	0
Técnico em Contabilidade	0
<b>Restabelecimento de registro</b>	<b>1.651</b>
Contador	980
Técnico em Contabilidade	671
<b>Baixa de registro</b>	<b>4.467</b>
<b>Por solicitação</b>	<b>2.431</b>
Contador	1.318
Técnico em Contabilidade	1.113
<b>Determinada por CRCSP</b>	<b>2.036</b>
Contador	1.494
Técnico em Contabilidade	542
<b>Cancelamento de registro</b>	<b>376</b>
Contador	152
Técnico em Contabilidade	224
<b>Registro de organizações contábeis</b>	<b>1.115</b>
Escritório Individual	0
Sociedade	1.115
<b>Baixa de registro</b>	<b>430</b>
<b>Por solicitação</b>	<b>427</b>
Escritório individual	323
Sociedade	104
<b>Determinada pelo CRCSP</b>	<b>3</b>
Escritório individual	2
Sociedade	1
<b>Cancelamento de registro</b>	<b>151</b>
Escritório individual	0
Sociedade	151
<b>Registro secundário sociedade</b>	<b>0</b>
<b>Restabelecimento secundário sociedade</b>	<b>0</b>

## Entrega de carteiras



Em 2014, foram realizadas oito solenidades de entrega de carteiras de identidade profissional, nas quais 893 profissionais de Contabilidade recém-registrados no Conselho receberam o documento que permite o exercício pleno da atividade contábil.



# Gestão de Fiscalização

Processos	TOTAL 2014
<b>Saldo anterior</b>	<b>1996</b>
<b>Abertos no ano</b>	<b>703</b>
Ocorrências qualificadas	530
Perícia contábil	1
Auditoria	195
Análise e dem. contábil	1
Elaboração da escrituração contábil	40
Decore	293
Ocorrências não qualificadas	173
<b>Arquivados no ano</b>	<b>1264</b>
Ocorrências qualificadas	553
Perícia contábil	2
Auditoria	17
Análise e dem. contábil	19
Elaboração da escrita contábil	16
Contrato de prestação	1
Decore	498
Ocorrências não qualificadas	711
<b>Saldo de processos ativos</b>	<b>1435</b>
Processos julgados no ano	1065
Defesa	820
Recursos	245
Quantidade de reuniões	249
<b>Processos paralisados</b>	<b>1282</b>
Defesa	106
Recurso	292
Processos distribuídos a conselheiros	884

Diligências Efetuadas	TOTAL 2014
Qualificadas	155.003
Perícia contábil	1.515
Auditoria	983
Análise e dem. contábil	57.466
Elaboração da escrita contábil	55.069
Contrato de prestação	18.119
Decore	21.851
Não qualificadas	81.393
Na capital	209.261
No interior	27.135
<b>Total de diligências</b>	<b>236.396</b>
<b>Total de cidades visitadas</b>	<b>410</b>
<b>Total de delegacias visitadas</b>	<b>143</b>

# Gestão de Educação Profissional Continuada

## Convenções Regionais de Profissionais da Contabilidade do Estado de São Paulo

- Convenção Regional dos Profissionais, Empresários e Estudantes da Área Contábil de Ribeirão Preto: realizada em Ribeirão Preto, nos dias 20 e 21 de março de 2014, com 500 participantes.
- Convenção Regional dos Profissionais, Empresários e Estudantes da Área Contábil de Sorocaba: realizada em Sorocaba, nos dias 22 e 23 de maio de 2014, com 450 participantes.
- Convenção Regional dos Profissionais, Empresários e Estudantes da Área Contábil de São João da Boa Vista: realizada em Águas da Prata, nos dias 14 e 15 de agosto de 2014, com 275 participantes.

## Encontro de Delegados Regionais

- De 28 a 30 de março de 2014, em Águas de Lindóia.
- Dia 6 de junho de 2014, em São Paulo.
- Dia 17 de setembro de 2014, em Campos de Jordão.
- Dia 2 de dezembro de 2014, em São Paulo.



## Comissão CRCSP Mulher

- **Fórum da Mulher Contabilista**  
**Dia 14 de março de 2014, em**  
**Campinas, com 170 participantes.**

Dia 18 de março de 2014, em São Paulo,  
com 227 participantes.

- **Palestra “Coaching para uma**  
**análise estratégica de si”.**

Dia 26 de agosto de 2014, em São Paulo,  
com 53 participantes.

- **Palestra “Sem Medo do Câncer**  
**de Mama”.**

Dia 7 de outubro de 2014, em São Paulo,  
com 170 participantes.

- **Palestra “Se Toque, se Ame –**  
**Câncer de Mama”.**

Dia 29 de outubro de 2014, em São Paulo,  
com 140 participantes.

- **Palestras em comemoração ao**  
**Dia Internacional da Mulher**

- Dia 19 de março de 2014, em Guarujá.

- Dia 20 de março de 2014, em Dracena.

- Dia 21 de março de 2014, em Araras.

- Dia 24 de março de 2014, em São José  
dos Campos.

- Dia 26 de março de 2014, em São Caeta-  
no do Sul.

- Dia 28 de março de 2014, em Atibaia.

- Dia 28 de março de 2014, em  
Caraguatatuba.

A Comissão CRCSP Mulher arrecadou 1.410  
lenços de cabeça nos eventos realizados  
no mês de outubro, que foram doados ao  
Instituto Oncoguia.







## Área Pública

- “Capacitação em Contabilidade Aplicada ao Setor Público”, dia 15 de agosto de 2014, em São João da Boa Vista, com 63 participantes.
- “Capacitação em Contabilidade Aplicada ao Setor Público”, dia 5 de setembro de 2014, em Marília, com 164 participantes.
- “Capacitação em Contabilidade Aplicada ao Setor Público”, dia 31 de outubro de 2014, em Santos, com 116 participantes.
- “Capacitação em Contabilidade Aplicada ao Setor Público”, dia 27 de novembro de 2014, em São José dos Campos, com 70 participantes.

## OPORTUNIDADES E DESAFIOS PARA O BACHAREL DE CIÊNCIAS CONTÁBEIS NO SÉCULO XXI



## 10º Encontro de Estudantes do Grande ABCD

Dia 13 de maio de 2014, em São Bernardo do Campo, com 2.200 participantes.

## 4º Encontro de Estudantes de Contabilidade do Estado de São Paulo - “Encontro de Sucesso”

Dia 25 de outubro de 2014, em São Bernardo do Campo, com 3.000 participantes.

## Comissão CRCSP Melhor Idade

### **“Imposto de Renda Pessoa Física – Tributação, Benefícios e Isenções para Pessoas da Melhor Idade”**

3 de abril de 2014, com 180 participantes.

### **“Saúde e Qualidade de Vida”**

21 de maio de 2014, com 90 participantes.

### **“Importância da Atividade Física – Movimento Consciente para a Melhor Idade”**

19 de agosto de 2014, com 110 participantes.

### **“Religiões: Humano e Sagrado – Desafios da Atualidade”**

15 de outubro de 2014, com 80 participantes.

## Comissão de Projetos Culturais

### **“São Paulo – Um Oásis em Cor”, da artista Leni Andre**

de 13 de fevereiro a 9 de março de 2014, com 160 participantes na noite de abertura.

### **“Fantasia, Ritmo e Alegria”, da artista Cristina Facundes**

de 13 de março a 4 de abril de 2014, com 170 participantes na noite de abertura.

### **“Cor, Alegria, Movimentação e Animação”, da artista Lícia Simoneti**

de 10 de abril a 2 de maio de 2014, com 160 participantes na noite de abertura.

### **“Impulsos Momentâneos”, da artista Suzeli Blans Argoelho Valentina**

de 8 de maio a 30 de maio de 2014, com 140 participantes na noite de abertura.





**Livro Aberto sobre a Natureza,  
da artista Selma Saad**

de 5 de junho a 4 de julho de 2014, com 150  
participantes na noite de abertura.

**O Expressionismo Lírico-Abstrato,  
do artista Flávio Martins**

10 de julho a 8 de agosto de 2014, com 160  
participantes na noite de abertura.

**Alma Inquieta, da artista Suzana Garcia** 14  
de agosto a 5 de setembro de 2014, com  
120 participantes na noite de abertura.

**Sinfonia Cromática, do artista  
Jorge Bussab**

11 de setembro a 3 de outubro de 2014,  
com 150 participantes na noite de abertura.

**Urucum, a Pele do Brasil, do artista  
Renan Leandrini**

9 de outubro a 7 de novembro de 2014,  
com 140 participantes na noite de abertura.

**A Paisagem na Alma, do artista  
Walter Habe**

13 de novembro a 5 de dezembro de 2014,  
com 160 participantes na noite de abertura.

**Contrastes Tropicais, da artista  
Lise Forell**

11 de dezembro a 30 de dezembro de 2014,  
com 170 participantes na noite de abertura.





## Educação Continuada no CRCSP

### Programa de Educação Profissional Continuada

Em 2014, o CRCSP promoveu 70 atividades de Educação Profissional Continuada obrigatória, com 4.058 profissionais participantes.

Foram realizadas 391 atividades de Desenvolvimento Profissional de participação presencial e voluntária, entre palestras, seminários, fóruns e oficinas técnicas, que somaram 21.686 presentes.

O CRCSP ofereceu 16 programas de Desenvolvimento Profissional a distância, na modalidade autoestudo, que tiveram a participação de 9.288 profissionais da Contabilidade.



## Incentivo ao Registro Profissional

O CRCSP realizou 97 palestras para alunos da área contábil em todo o estado. No total, foram 10.397 participantes.

Para divulgar a profissão contábil, foram realizadas sete palestras, para 1.835 alunos de instituições de ensino dos níveis fundamental e médio.

Foram firmados cinco convênios entre o CRCSP e Instituições de Ensino Superior, que foram responsáveis pelo aprimoramento técnico de 508 estudantes.



## Treinamento para delegados e conselheiros do CRCSP

Para manter delegados e conselheiros constantemente atualizados, o CRCSP promove treinamentos constantes nos processos de gestão e procedimentos administrativos. Em 2014, 52 conselheiros e 137 delegados participaram dos treinamentos, realizados nas cidades de Araçatuba, Bauru, Campinas, Marília, Ribeirão Preto, Santos, São José dos Campos e na sede do CRCSP, em São Paulo.

## Um Dia de Experiência no CRCSP

Professores e coordenadores dos cursos de Contabilidade puderam inscrever seus alunos para participar de visitas monitoradas à sede do CRCSP. Em 2014, 3.549 alunos, de 90 instituições de ensino, participaram do programa de visitação.

## Encontro de Profissionais da Área Acadêmica

Em 1º de novembro de 2014, foi realizado na sede do CRCSP o Encontro de Profissionais da Área Acadêmica, com a presença de 110 profissionais atuantes na área de ensino da Contabilidade.



## Diploma de Mérito

Todos os anos o CRCSP realiza a solenidade de entrega do Diploma de Mérito, como forma de homenagear os melhores alunos dos cursos de Contabilidade e incentivar seu aprimoramento, por meio do exemplo de uma personalidade da área contábil. Em 2014, o Diploma de Mérito Contador José Joaquim Boarin foi entregue a 195 alunos, indicados por instituições de ensino de todo o estado de São Paulo.

## Encontro de Profissionais da Contabilidade e Empresários

Como forma de demonstrar a real importância da Contabilidade entre seus usuários, o CRCSP promoveu encontro entre profissionais contábeis e empresários, com 143 participantes.



# Gestão de Responsabilidade Socioambiental

## Comunicação

Para que os profissionais da Contabilidade saibam tudo que acontece no Conselho e estejam sempre atualizados sobre as novidades na área contábil, o CRCSP edita diversas publicações, coordena a gravação dos programas da TV CRCSP e alimenta o portal do Conselho e seus canais nas redes sociais.

### Boletim CRCSP

O *Boletim* CRCSP é uma revista eletrônica mensal com informações e conteúdos voltados à área contábil e divididos nas seguintes editorias: artigos, legislação contábil, notícias e entrevistas.

O *Boletim* pode ser consultado no portal do Conselho ([www.crcsp.org.br](http://www.crcsp.org.br)) em pdf.

### CRCSP Online

O *CRCSP Online* é uma publicação virtual que traz, todas as quintas-feiras, notícias sobre legislação e Contabilidade, entrevistas com especialistas na área contábil e dicas para o sucesso na carreira e ascensão profissional.

O informativo é enviado para o e-mail de mais de 100.000 profissionais da Contabilidade que se cadastraram para receber mensagens eletrônicas do Conselho. A publicação também pode ser consultada diretamente no portal do CRCSP.

### CRCSP Informa

Publicada semanalmente, a coluna *CRCSP Informa* leva aos profissionais da Contabilidade de todo o estado notícias sobre as atividades do Conselho e as novidades na legislação contábil. Ela é veiculada sem qualquer custo para o CRCSP em 18 jornais do interior e em um jornal da capital.



## TV CRCSP

A TV CRCSP é um canal online de vídeos com as principais notícias sobre o Conselho e a área contábil. São veiculados três programas por mês, que podem ser acessados diretamente no portal do CRCSP ou no canal do Conselho no Youtube.

- **Espaço Técnico:** aborda matérias técnicas referentes à Contabilidade, esclarecidas por especialistas e convidados. O programa é exibido todo dia 10 e tem duração de 30 minutos.

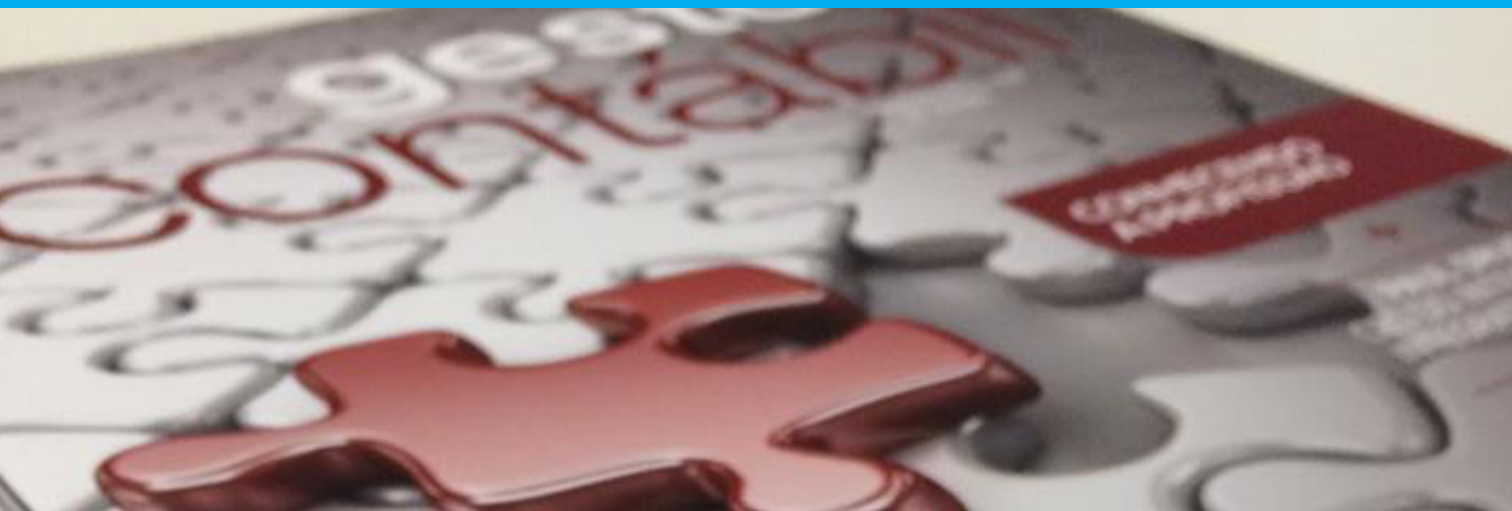
- **CRCSP Conversa:** durante o programa de 30 minutos, duas personalidades do meio contábil discutem temas de interesse dos profissionais da Contabilidade em um bate-papo descontraído. A divulgação do vídeo acontece no dia 20 de cada mês.

- **CRCSP Notícias:** veiculado todo dia 30, traz notícias sobre as principais ações do CRCSP e as novidades do meio contábil. Com 10 minutos de duração, o programa apresenta matérias jornalísticas, entrevistas, um resumo de tudo que aconteceu no Conselho e a agenda de atividades programadas para o mês seguinte.

## Gestor Contábil

Pensando em mais uma forma de ampliar seus canais de comunicação com os profissionais da Contabilidade, o CRCSP criou a revista impressa *Gestor Contábil*.

A publicação é enviada bimestralmente via Correios para mais de 140.000 profissionais da Contabilidade regularmente registrados no CRCSP.





## Redes sociais

O CRCSP está nas redes sociais: Facebook, Twitter, YouTube e LinkedIn. As novas mídias sociais permitem que sejam compartilhados os assuntos que interessam ao meio contábil e aos empreendedores: notícias, novidades da legislação, pesquisas, informações da carreira, vídeos e fotos.

## Portal do CRCSP - [www.crcsp.org.br](http://www.crcsp.org.br)

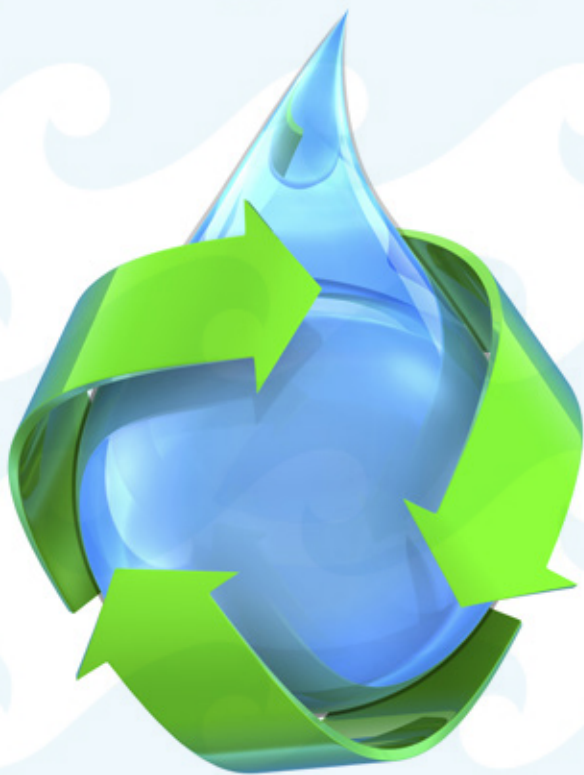
O endereço eletrônico do Conselho traz as últimas e mais importantes notícias do Brasil e do mundo nas áreas contábil, econômica e financeira.

## Ações socioambientais

- **Campanha do Agasalho:** foram arrecadadas 355 peças para campanha do agasalho 2014, tendo como destinação o Fundo Social de Solidariedade do Estado de São Paulo (Fusssp).

- **Aniversariantes:** todos os funcionários gozam de um dia de folga no mês de seu aniversário.





- **Fim de ano:** em dezembro, o Conselho Diretor oferece um almoço de confraternização aos funcionários do CRCSP. Em 2014, a comemoração foi realizada em 19 de dezembro.

O CRCSP também concede um dia de folga para todos os colaboradores, para que a agremiação dos funcionários, a Associação Recreativa Mercúrio (ARM), possa realizar a festa de confraternização de seus associados.

- **Reciclagem:** como forma de preservar o meio ambiente, o CRCSP possui lixeiras destinadas à coleta seletiva de materiais (papel, plástico, vidro e metal) em todos os andares. Este material é doado para cooperativas de reciclagem, contribuindo também para a geração de emprego e renda.

O uso de papel reciclável e a redução do consumo de materiais descartáveis também são incentivados, promovendo assim a consciência ambiental entre os funcionários do Conselho.

- **Lixo eletrônico:** além da coleta seletiva, o CRCSP mantém pontos específicos para o descarte de lixo eletrônico, como pilhas, baterias e placas de computador, prevenindo, assim, a contaminação do solo.

- **Arrecadação de alimentos:** em 2014, o CRCSP arrecadou 2.650 kg de alimentos não perecíveis, doados pelo público nos eventos realizados pelas Comissões de Projetos Culturais, CRCSP Mulher e CRCSP Melhor Idade. Todas as doações são entregues a entidades beneficentes.

# Balanço Socioambiental em Dados

CÁLCULO DO VALOR ADICIONADO		Valores em R\$ 2014	%	Valores em R\$ 2013	%
1.	RECEITAS	77.057.646		73.342.972	
1.1.	Contribuições	62.160.128		57.937.812	
1.2.	Exploração de Serviços	1.604.343		1.600.076	
1.3.	Outras Receitas Correntes	13.293.175		13.805.084	
2.	INSUMOS ADQUIRIDOS DE TERCEIROS	44.829.823		45.155.542	
2.1.	Materiais e Equipamentos Adquiridos de Terceiros	828.027		844.383	
2.2.	Serviços de Terceiros	18.986.952		20.377.746	
2.3.	Perda de Valores Ativos	21.977.120		20.852.984	
2.4.	Depreciações e Amortizações	3.037.724		3.080.429	
3.	VALOR ADICIONADO BRUTO [1 - 2]	32.227.823		28.187.429	
4.	PROVISÃO PARA CONTINGÊNCIA CÍVES	59.538		3.819	
5.	VALOR ADICIONADO RECEBIDO EM TRANSFERÊNCIA	16.688.924		14.234.452	
5.1.	Financeiras	16.688.924		14.234.452	
6.	VALOR ADICIONADO TOTAL A DISTRIBUIR [3 - 4 + 5]	48.857.209	100%	42.418.062	100%
7.	DISTRIBUIÇÃO DO VALOR ADICIONADO				
7.1.	Recursos Humanos	27.050.371	55,37%	26.206.429	61,78%
7.2.	Impostos, Taxas, Contribuições e Encargos Sociais	4.305.554	8,81%	4.017.611	9,47%
7.3.	Contribuições Sociais e Estatutárias	14.810.474	30,31%	12.033.674	28,37%
7.4.	Auxílios Financeiros a Delegacias	1.403.689	2,87%	1.287.002	3,03%
7.5.	Locações de Veículos, Máquinas e Equipamentos	1.087.721	2,23%	1.004.903	2,37%
7.6.	Superávit /Déficit do Exercício	199.401	0,41%	(2.131.558)	-5,03%
TOTAL DO VALOR ADICIONADO DISTRIBUÍDO		48.857.209	100%	42.418.062	100%



## Indicadores do Resultado Operacional e Social

Demonstração do Resultado do Exercício	Valores em R\$ 2014	Valores em R\$ 2013
Receita Bruta	93.746.570	87.577.423
(-) Contribuições Sociais e Estatutárias	(14.810.474)	(12.033.674)
Receita Líquida	78.936.096	75.543.749
(-) Despesas com Atividades Operacionais	(21.162.748)	(22.236.451)
(-) Despesas com Remuneração do Pessoal	(27.050.371)	(26.206.429)
(-) Despesas com Tributos, Contribuições e Encargos Sociais	(4.305.554)	(4.017.611)
(-) Despesas com Benefícios Sociais à Comunidade	(1.143.641)	(1.277.583)
(-) Outras Despesas	(25.074.381)	(23.937.232)
Déficit do Exercício	199.401	(2.131.558)
<b>Patrimônio Social</b>	<b>156.539.36</b>	<b>141.435.694</b>

## Indicadores dos Tributos e Encargos Sociais

	Valores em R\$ 2014				Valores em R\$ 2013			
	Valores	% Rec. Líq.	% Superávit	% Patr. Social	Valores	% Rec. Líq.	% Superávit	% Patr. Social
Encargos e Contribuições Sociais	4.142.646	5,25%	2077,54%	2,65%	3.866.490	5,12%	-181,39%	2,73%
Impostos e Taxas	4.177	0,01%	2,09%	0,00%	8.776	0,01%	-0,41%	0,01%
<b>Total dos Indicadores de Tributos e Encargos Sociais</b>	<b>4.146.823</b>	<b>5,25%</b>	<b>-2079,64%</b>	<b>2,65%</b>	<b>3.875.266</b>	<b>5,13%</b>	<b>-181,80%</b>	<b>2,74%</b>

## Indicadores dos Benefícios Sociais à Comunidade

	Valores em R\$ 2014				Valores em R\$ 2013			
	Valores	% Rec. Líq.	% Superávit	% Patr. Social	Valores	% Rec. Líq.	% Superávit	% Patr. Social
Educação Continuada	508.687	0,64%	255,11%	0,32%	553.385	0,73%	-25,96%	0,39%
Cursos	413.185	0,52%	207,21%	0,26%	373.635	0,49%	-17,53%	0,26%
Eventos	95.502	0,12%	47,89%	0,06%	179.750	0,24%	-8,43%	0,13%
Publicações Periódicas	631.898	0,80%	316,90%	0,40%	706.344	0,94%	-33,14%	0,50%
Publicações Licitações e Diário Justiça	-	0,00%	0,00%	0,00%	32.258	0,04%	-1,51%	0,02%
Jornal	631.898	0,80%	316,90%	0,40%	674.086	0,89%	-31,62%	0,48%
Acervo Bibliográfico	3.056	0,00%	1,53%	0,00%	17.854	0,02%	-0,84%	0,01%
<b>Total dos Indicadores dos Benefícios Sociais à Comunidade</b>	<b>1.143.641</b>	<b>1,45%</b>	<b>573,54%</b>	<b>0,73%</b>	<b>1.277.583</b>	<b>1,69%</b>	<b>-59,94%</b>	<b>0,90%</b>

# Planejamento Social 2015

	Valores em R\$
Previsão da Receita (montante operacional a distribuir)	65.000.000
(-) Gastos com Pessoal	(27.050.371)
(-) Contribuições Sociais e Estatutárias	(14.810.474)
(-) Impostos, Taxas, Contribuições e Encargos Sociais	(4.305.554)
<b>Resultado Operacional Líquido a Distribuir aos programas</b>	<b>18.833.602</b>

Distribuição do Resultado aos Programas/Sub-programas		
<b>Resultado Operacional Líquido a Distribuir</b>	<b>100,00%</b>	<b>18.833.602</b>
<b>Registro</b>	<b>6,00%</b>	<b>1.130.606</b>
Registro Profissional		1.130.606
<b>Fiscalização</b>	<b>52,45%</b>	<b>9.876.983</b>
Fiscalização Ostensiva e Preventiva		9.876.983
<b>Registro e Fiscalização</b>	<b>41,55%</b>	<b>7.826.013</b>
Educação Continuada e Valorização Profissional		1.117.673
Suporte e Apoio a Atividades Fins		6.708.341



# Notas Explicativas

A Demonstração do Valor Adicionado (DVA) e indicadores operacionais foram elaborados de acordo com a Resolução CFC nº 1138/2008, Pronunciamento Técnico CFC 09, que aprovaram a NBC TC 09.

Os dados para elaboração da DVA e indicadores foram extraídos do Balanço Patrimonial, Orçamento, Demonstração das Variações Patrimoniais e o plano de trabalho.

Visando à harmonização e à adequação da estrutura contábil do Setor Público em 2014 aplicamos os ajustes nas provisões para perda de créditos a receber a curto e longo prazo.

O item 1.1 – Contribuições, houve crescimento, em razão do aumento no número de registros de profissionais e organizações e a correção no valor das anuidades.

Quanto ao item 5.1 – Financeiras, o crescimento foi provocado pela inscrição dos débitos sobre multa eleitoral e o rendimento das aplicações.

Em 2014, mesmo com o aumento de algumas despesas, foi apurado um superávit em razão do crescimento da receita.

São Paulo, 31 de dezembro de 2014.

**Wilson Roberto Pedro**

Chefe do Departamento de Contabilidade e Patrimônio.  
CT CRC – ISP 153.400/O-0

